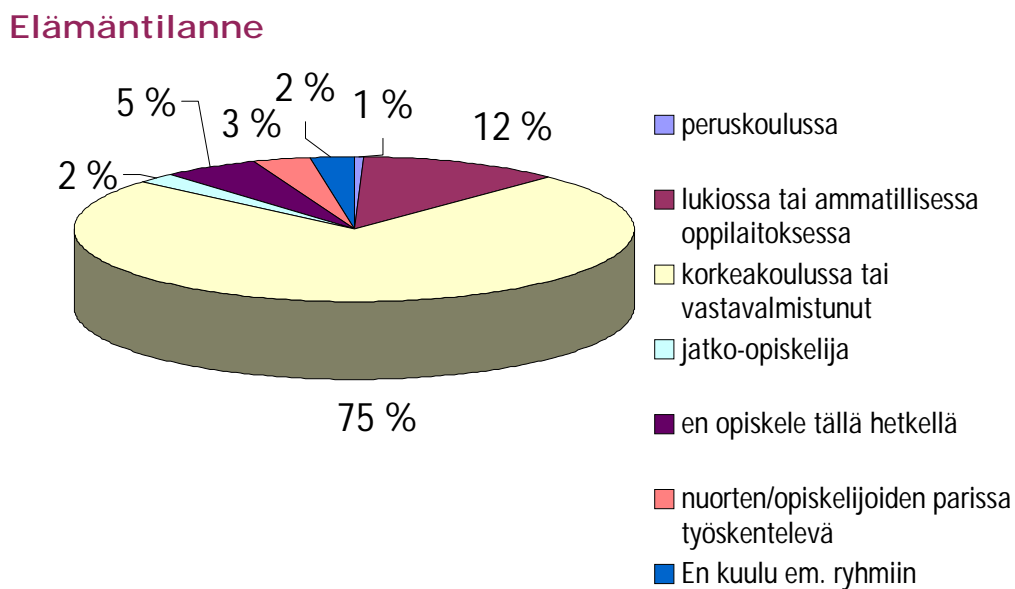
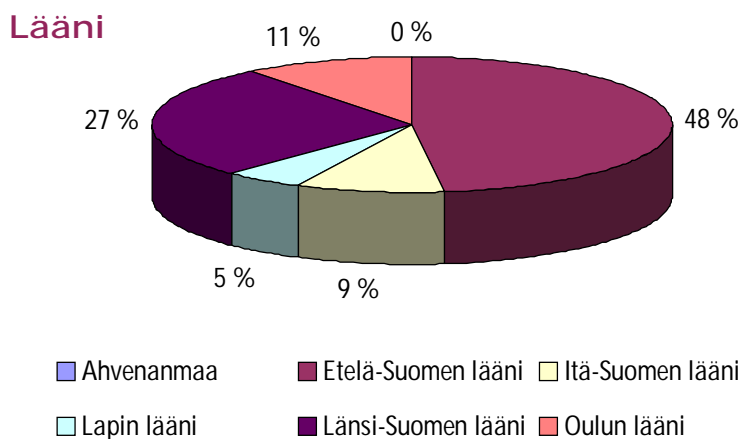
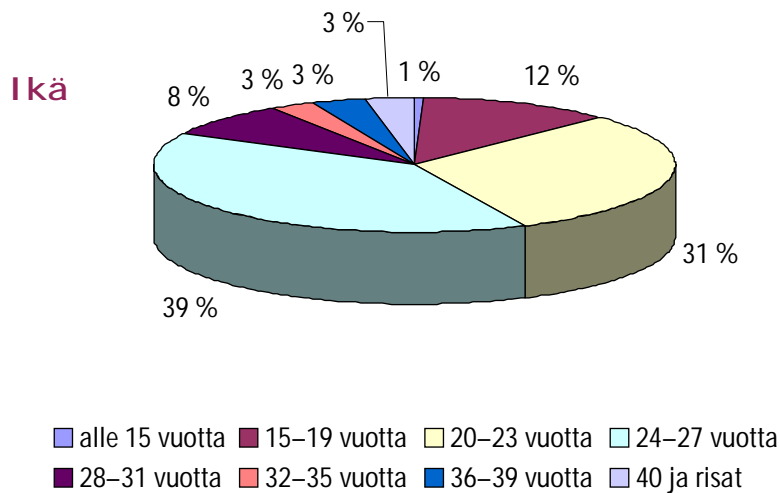
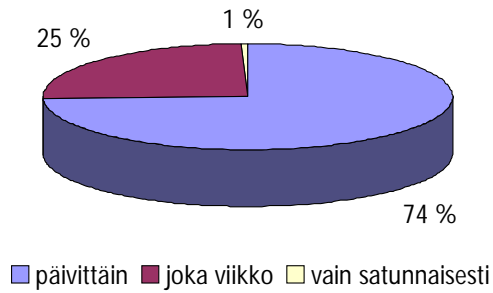


Maailmalle.net -käyttäjäkysely 3.10.–30.11.2003

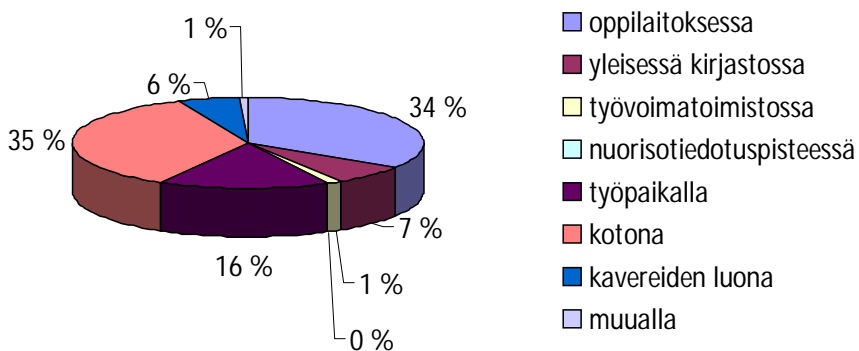
Taustatietoa vastaajista



Vastaajat käyttävät Internetiä tiedonhakuun



Missä vastaajat käyttävät Internetiä



Mitä verkkopalveluita vastaajat olivat käyttäneet aiemmin

- 211 maailmalle.net -verkkopalvelua
- 250 cimo.fi -verkkopalvelua
- 91 muita verkkopalveluita (ks. liite Kooste vastauksista avokysymyksiin)

Mitä neuvontapalveluita vastaajat olivat käyttäneet aiemmin

- 47 CIMOn neuvontapuhelinta
- 57 CIMOn sähköpostipalvelua cimoinfo@cimo.fi
- 47 CIMOn ja British Councilin tietopalvelua Helsingin Hakaniemessä
- 178 työvoimatoimiston palveluita
- 22 nuorisotiedotuspisteen palveluita
- 37 muita